

P5-6 ME SPECIFICHE TECNICHE PER LAVORAZIONI SPECIALI**INDICE**

1	<i>Scopo e campo di applicazione</i>	2
2	<i>Dimensioni Massime</i>	2
3	<i>Dati occorrenti</i>	3
4	<i>Trasmissione dati via Internet o supporto informatico</i>	3
5	<i>Tolleranze Per Lavorazioni Piastre Speciali Quando Non Indicate</i>	3
6	<i>Tolleranze Applicate se non Specificate da Cliente</i>	4
6.1	<i>Tolleranze Catalogo Pedrotti</i>	5
7	<i>Convenzione Pedrotti Colori Tolleranze Suggesti per Modello 3D</i>	10
8	<i>Tolleranze piastre fornite in stato grezzo</i>	11
9	<i>Attestazione del Controllo Qualità Finale</i>	12

1 Scopo e campo di applicazione

La presente procedura serve per fornire al cliente le specifiche tecniche relative alle lavorazioni speciali effettuate da Pedrotti Meccanica

2 Dimensioni Massime

Rettifica dei piani

- Larghezza: 3800 mm
- Lunghezza: 2000 mm
- Altezza: 500 mm
- Peso: MAX. 7t

Forature profonde

- Diametro: $\varnothing 10 \text{ mm} \div \varnothing 25 \text{ mm}$
- Profondità: **MAX. 1500 mm**
- Peso: **MAX. 12t**

Lavorazioni di grossatura 3D

Dimensione max. :	<ul style="list-style-type: none">– Larghezza: 6000 mm– Lunghezza: 3000 mm– Peso: 30000 Kg
Specifiche lavorazione grossatura 3D :	<ul style="list-style-type: none">– Sovrametallo come specificato dal cliente: Standard 1÷2mm– Diametro minimo della fresa: $\varnothing 25 \text{ mm R5}$, fino a profondità 180mm (Profondità superiori e/o diametri frese inferiori vanno richiesti in fase di ordinazione e valutati al momento).– Punti di appoggio per lavorazione ulteriore su richiesta del cliente.
Importazione dati :	<ul style="list-style-type: none">– WKF di VISI, Parasolid, Step, VDA, IGES
Esportazione dati :	<ul style="list-style-type: none">– Per le lavorazioni successive mettiamo a disposizione del cliente dati STL

Lavorazioni di finitura 3D

- Dimensione max. :**
- Larghezza: **6000 mm**
 - Lunghezza: **3000 mm**
 - Peso: **30000 Kg**

3 Dati occorrenti

- Disegni singoli particolari, con quotatura e indicazione delle tolleranze, rugosità e tabella colori del cliente. In fondo alla procedura è presente la nostra tabella colori standard.
- Disegno 2D a **colori**
- Dati 3D.
- Portastampi completi suddivisi in layer.
- Indicazioni per la filettatura (metrico, pollice, passo e colori).
- Indirizzo trasmissione dati: meccanica@pedrotti.it / offertemeccanica@pedrotti.it
- I contorni disegnati devono corrispondere con la quotatura.

Quando vengono forniti i dati 2D e 3D, è presupposto che essi siano identici.

Ulteriori modifiche o completamenti devono essere indicati con indice delle modifiche.

4 Trasmissione dati via Internet o supporto informatico

CAD	– VISI-CAD (wkf) / Solidworks
INTERFACCE 2D	– DXF/DWG/SLDDRW Dati PDF solo come complemento ai DXF o DWG
INTERFACCE 3D	– STP/X_T /SLDPRT – IGES
CAM	– WorkNC

5 Tolleranze Per Lavorazioni Piastre Speciali Quando Non Indicate

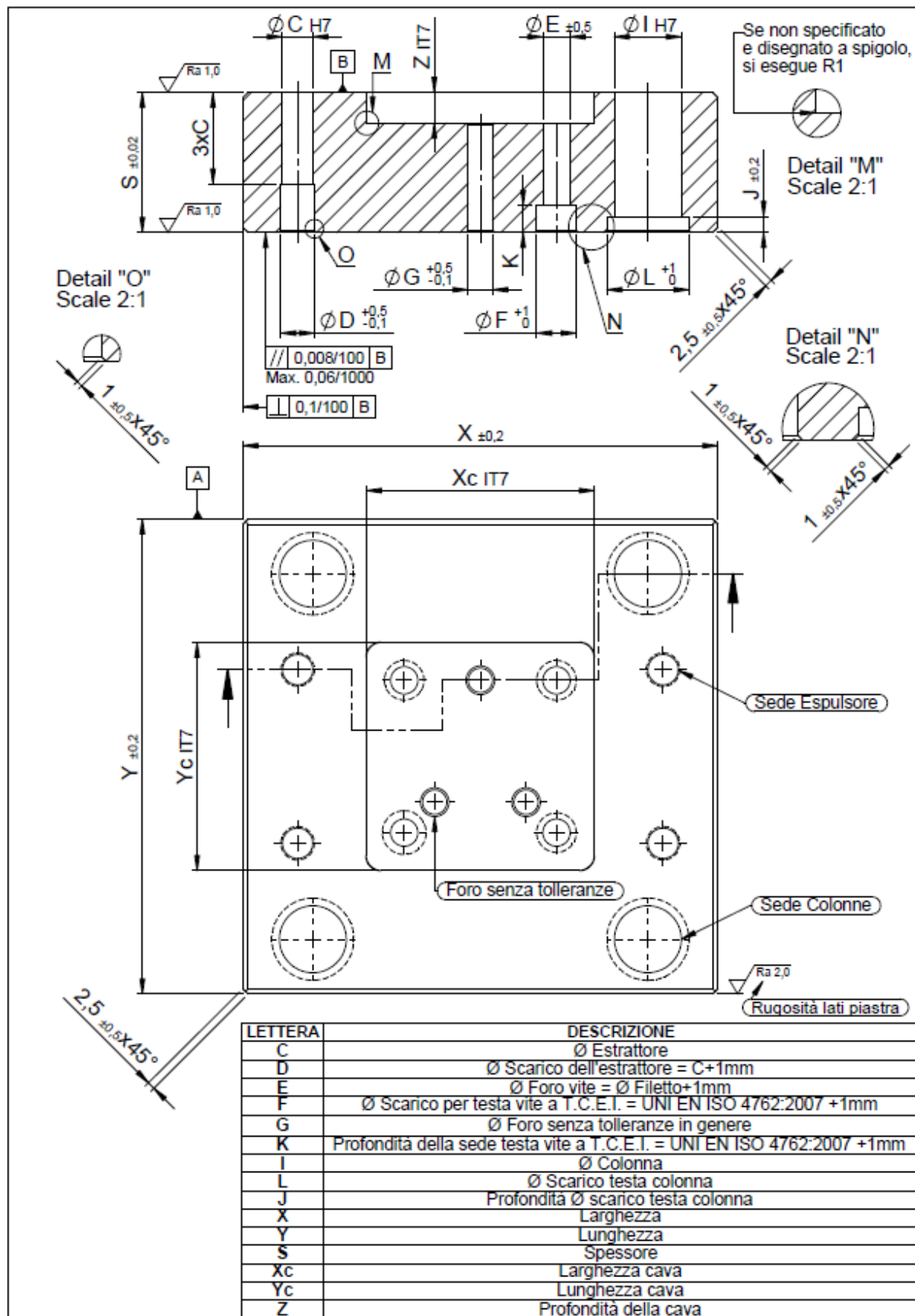
Le tolleranze indicate in questo capitolo vengono applicate a Piastre Speciali qualora non fossero specificate da Cliente.

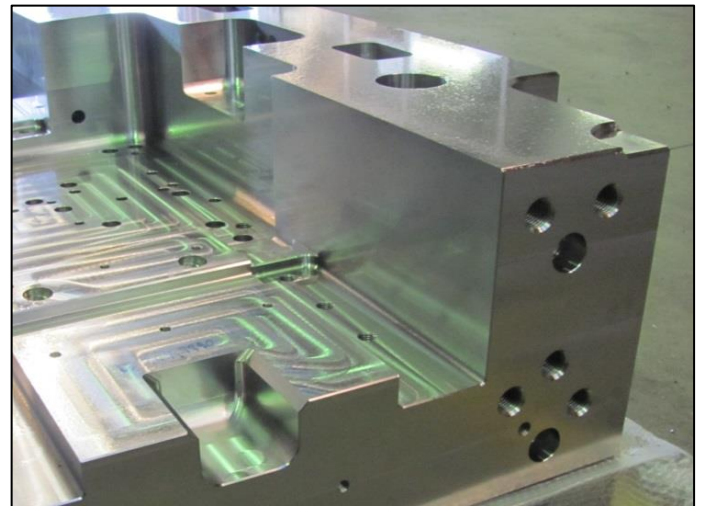
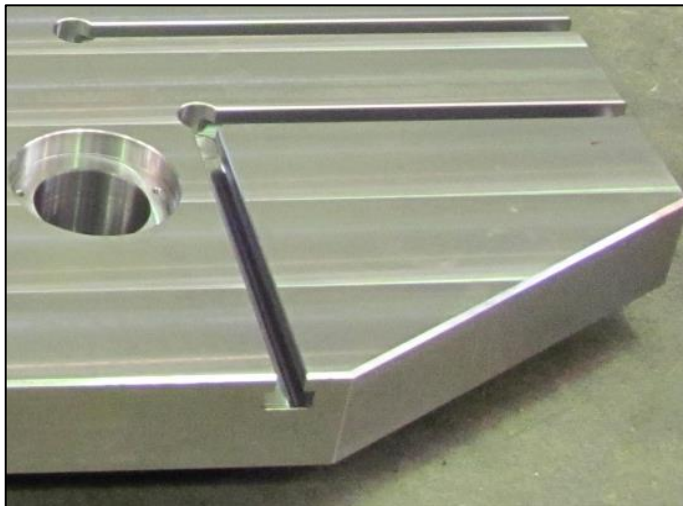
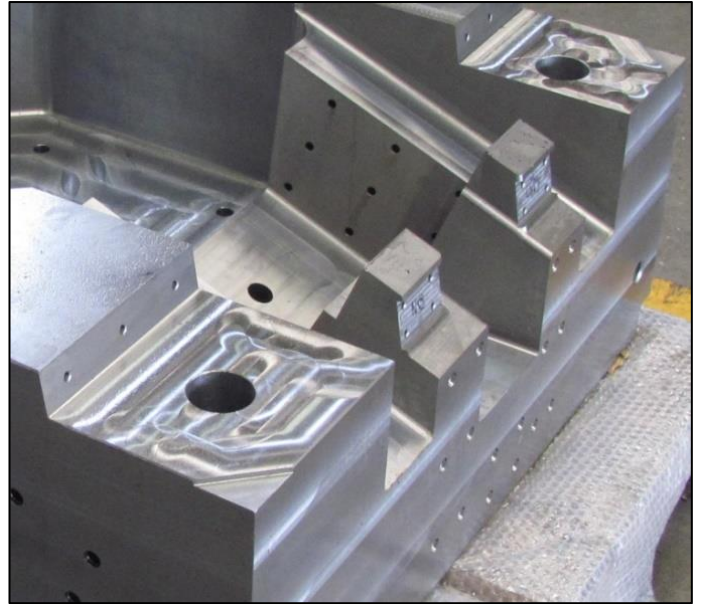
Specifiche geometriche:

DESCRIZIONE	TOLLERANZA
Cave	Fondo IT 7
Colonne	H7
Fondo cava disegnato a spigolo	R0,8
Ø Foro per passaggio vite a T.C.E.I.	Ø Filetto +1mm
Ø Scarico per testa vite a T.C.E.I.	UNI EN ISO 4762:2007 +1mm
Profondità della sede testa vite a T.C.E.I.	UNI EN ISO 4762:2007 +1mm
Ø Fori senza tolleranza H7	+0,3/-0,1
Smussi non quotati	2,5 ±0,5 x45°

6 Tolleranze Applicate se non Specificate da Cliente

Le seguenti tolleranze sono applicabili alle piastre di dimensioni massime mm 1200x800 SP250, nel caso non fossero specificate da cliente. Per dimensioni differenti le specifiche tolleranze saranno concordate direttamente con il cliente di in fase di valutazione dell'offerta.



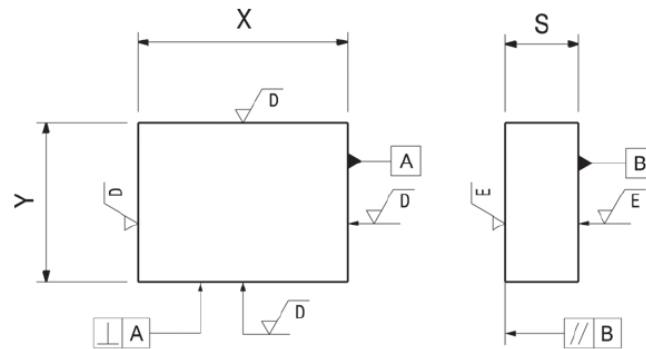




TOLLERANZE
TOLERANCES
TOLERANZEN

Tipo - Type - Typ

PSX, PSXE, PI-Z, PI
PM, PX, PX-Z



Tolleranze - Tolerances - Toleranzen / Rugosità - Roughness - Rauheit

SERIE	Y	X	S	⊥ A	// B	√D	√E
156x156 ÷ 446x596	± 0,02**	± 0,02**	+ 0,05/ - 0	0,008/100**	0,008/100	Ra 1,0**	Ra 1,0
496x496 ÷ 796x996*	± 0,20	± 0,20	+ 0,05/ - 0	0,05/100	0,008/100	Ra 1,6	Ra 1,0

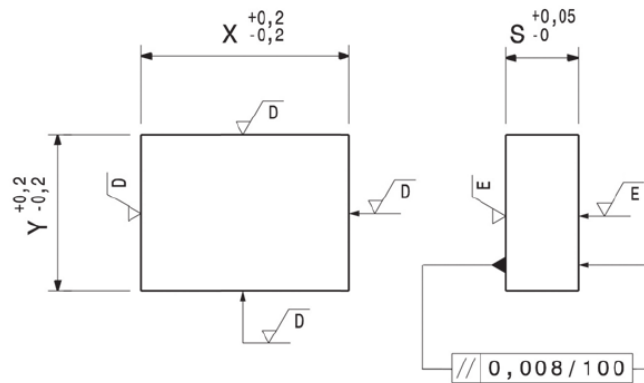
*altre dimensioni non standard a catalogo quando più piccole di 996x996

*other dimensions not standard in our catalogue when smaller than 996x996 - *anderen besonderen Abmessungen wenn kleiner als 996x996

**dati riferiti alla fascia di riferimento - **data referring to the reference band - **die Daten beziehen sich auf der Bezugskante

Tipo - Type - Typ

PS, PD, PD-C, PF, PF-G



Rugosità - Roughness - Rauheit

SERIE	√D	√E
156x156 ÷ 446x596	Ra 1,6	Ra 1,0
496x496 ÷ 796x996*	Ra 1,6	Ra 1,0

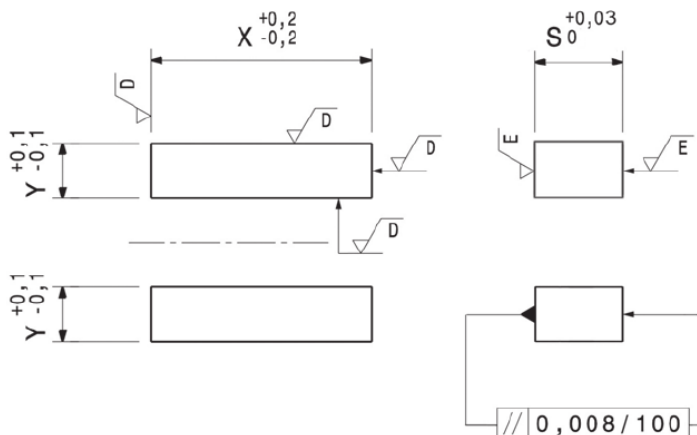
*altre dimensioni non standard a catalogo quando più piccole di 996x996

*other dimensions not standard in our catalogue when smaller than 996x996

*anderen besonderen Abmessungen wenn kleiner als 996x996



Tipo - Type - Typ
D, D-H

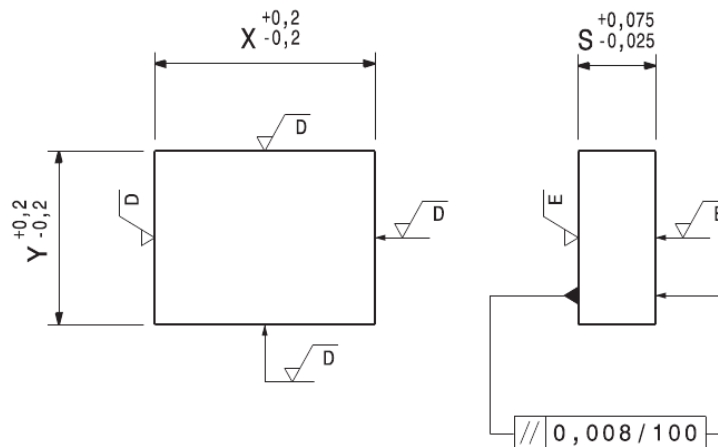


Rugosità - Roughness - Rauheit

SERIE	\sqrt{D}	\sqrt{E}
156x156 ÷ 446x596	Ra 1,6	Ra 1,0
496x496 ÷ 796x996*	Ra 1,6	Ra 1,0

*altre dimensioni non standard a catalogo quando più piccole di 996x996
 *other dimensions not standard in our catalogue when smaller than 996x996
 *anderen besonderen Abmessungen wenn kleiner als 996x996

Tipo - Type - Typ
TE, TE-2

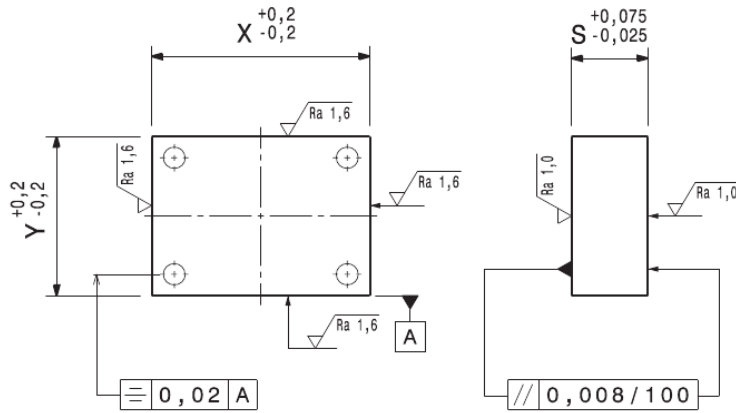


Rugosità - Roughness - Rauheit

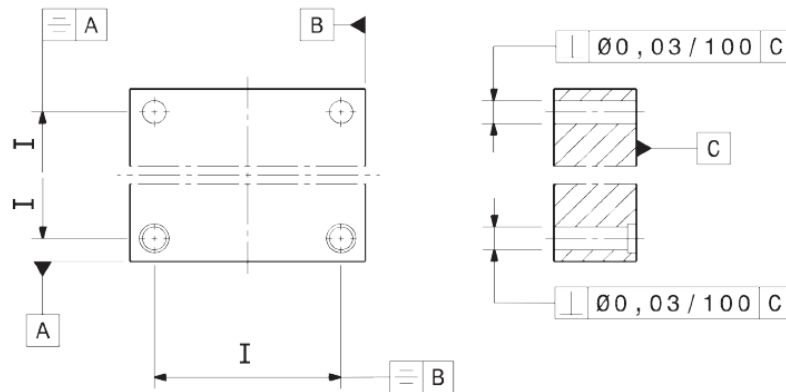
SERIE	\sqrt{D}	\sqrt{E}
156x156 ÷ 446x596	Ra 1,6	Ra 1,0
496x496 ÷ 796x996*	Ra 1,6	Ra 1,0

*altre dimensioni non standard a catalogo quando più piccole di 996x996
 *other dimensions not standard in our catalogue when smaller than 996x996
 *anderen besonderen Abmessungen wenn kleiner als 996x996

Tipo - Type - Typ
TE-G



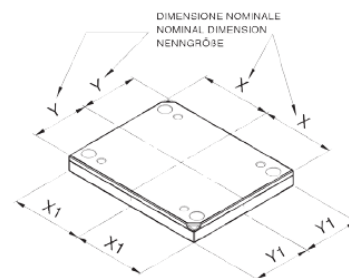
TOLLERANZE VALIDE PER LE PIASTRE PSX, PSXE, PI-Z, PI, PM, PX, PX-Z A CATALOGO SERIE 156X156 ÷ 446X596.
TOLERANCES VALID FOR THE PLATES PSX, PSXE, PI-Z, PI, PM, PX, PX-Z IN OUR ASSORTMENT FOR THE SERIES 156X156 ÷ 446X596.
TOLERANZEN GELTEN FÜR DIE PLATTEN PSX, PSXE, PI-Z, PI, PM, PX, PX-Z IN UNSEREM SORTIMENT FÜR DIE SERIEN AB 156X156 BIS ZUM 446X596.



Tolleranze - Tolerances - Toleranzen

I	TOL.
>100 ≤ 125	± 0,010
>125 ≤ 160	± 0,010
>160 ≤ 200	± 0,010
>200 ≤ 250	± 0,010
>250 ≤ 315	± 0,010
>315 ≤ 400	± 0,012
>400 ≤ 500	± 0,012
>500 ≤ 630	± 0,014

I	A	B
≤ 296	± 0,012	± 0,012
≤ 496	± 0,012	± 0,012
≤ 630	± 0,012	± 0,012



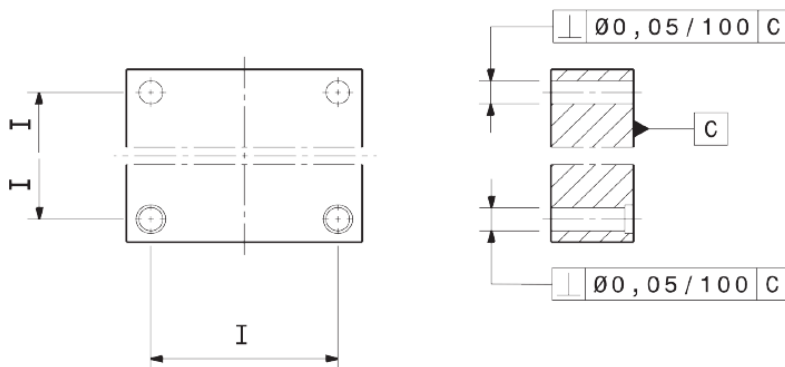
Allineamento e centratura utilizzando fascia di riferimento o fori di incolonnamento.
Alignment and centering to be done using reference band or guiding holes.
Ausrichtung und Zentrierung mit Bezugskante oder mit Führungslöchern.



TOLLERANZE VALIDE PER LE PIASTRE PSXE, PI-Z, PX-Z A CATALOGO SERIE 496X496 ÷ 796X996.

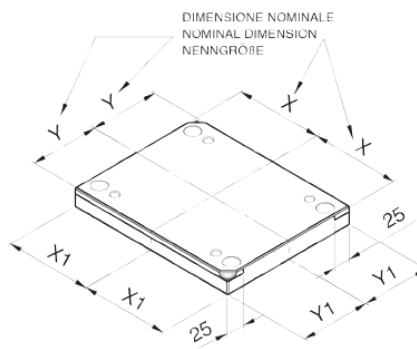
TOLEANCES VALID FOR THE PLATES PSXE, PI-Z, PX-Z IN OUR ASSORTMENT FOR THE SERIES 496X496 ÷ 796X996.

TOLLERANZEN GELTEN FÜR DIE PLATTEN PSXE, PI-Z, PX-Z IN UNSEREM SORTIMENT FÜR DIE SERIEN AB 496X496 BIS ZUM 796X996.



Tolleranze - Tolerances - Toleranzen

I	TOL.
>400 ≤ 450	± 0,02
>450 ≤ 630	± 0,025
>630 ≤ 800	± 0,025
>800 ≤ 996	± 0,025



(Disegno A / Drawing A / A Zeichnung dargestellt)

Allineamento e centratura utilizzando fori di incolonnamento.
Su richiesta è eseguibile un riferimento singolo per l'allineamento, come indicato nel disegno A.

Alignment and centering to be done using guiding holes.
On request we can offer a unique reference for the alignment, as shown in the drawing A.

Ausrichtung und Zentrierung mit Führungslöchern.
Auf Wunsch bieten wir eine einzige Referenz für die Ausrichtung an, wie in der A Zeichnung dargestellt.

7 Convenzione Pedrotti Colori Tolleranze Suggestiti per Modello 3D

	GRIGIO RGB 128,128,128	STANDARD
	GIALLO RGB 255,255,000	H7
	VERDE RGB 000,255,000	FORO STANDARD
	BLU RGB 000,000,255	FILETTO
	MAGENTA RGB 255,128,255	+0,05 +0,01
	VIOLA RGB 128,000,255	+0,2 +0
	ROSSO RGB 255,000,000	+0,02 -0,02
	ROSA RGB 255,128,128	+0 -0,2
	GRIGIO SCURO RGB 072,072,072	Modifica pezzo

ATTENZIONE: Tolleranze diverse da quelle indicate in tabella vanno evidenziate con un colore a scelta diverso da quelli rappresentati.

8 Tolleranze piastre fornite in stato grezzo

Le tolleranze relative alla fornitura di piastre in stato grezzo ricavate dalla MP disponibile a magazzino si attengono alla norma UNI EN 10029 classe C come da tabelle seguenti:

TOLLERANZE SPESSORE SECONDO UNI EN 10029 (C45) CLASSE C

SPESSORE	15	20	25	30	40	50	60	70	80
TOLLERANZA	0/+1,90	0/+1,90	0/+2,20	0/+2,20	0/+2,80	0/+2,80	0/+2,80	0/+2,80	0/+3,20
SPESSORE	90	100	110	120	140	150	160	200	/
TOLLERANZA	0/+3,20	0/+3,20	0/+3,20	0/+3,20	0/+3,20	0/+3,60	0/+3,60	0/+3,60	/

TOLLERANZE TAGLIO SULLA LARGHEZZA E SULLA LUNGHEZZA (BARRE E QUADROTTI)

LARGHEZZA	156	196	246	296	346	396	446	496
TOLLERANZA	+4,00/6,00	+4,00/6,00	+4,00/6,00	+4,00/6,00	+4,00/6,00	+4,00/7,00	+4,00/7,00	+4,00/7,00
LARGHEZZA	546	596	646	696	746	796	896	996
TOLLERANZA	+4,00/7,00	+4,00/8,00	+4,00/8,00	+4,00/8,00	+4,00/8,00	+4,00/8,00	+4,00/8,00	+4,00/8,00

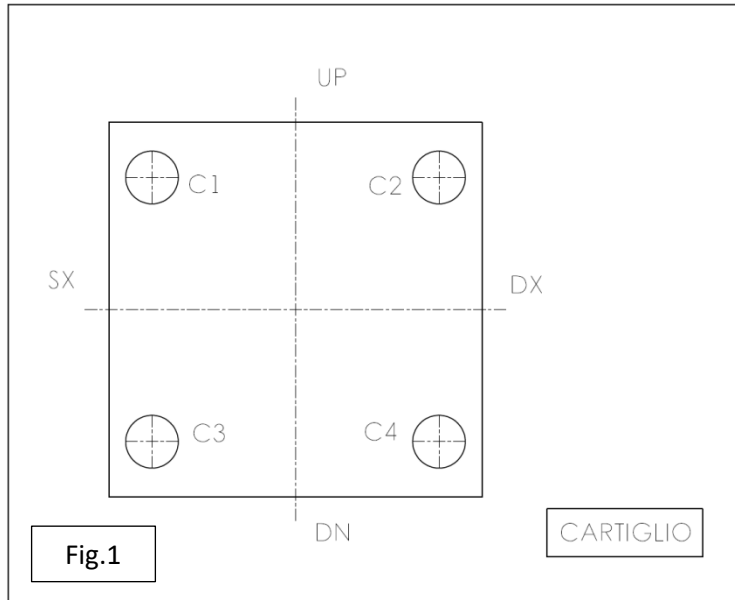
Per le piastre grezze che non rientrano nelle dimensioni delle tabelle di cui sopra e non sono disponibili in magazzino MP, si applicano le seguenti tolleranze:

	Sovrametallo Spessore	Sovrametallo sui contorni
Spessore <= 120 Largh. < 500 Lungh. < 1000	Max 4 mm	Max 6 mm
Spessore <= 120 Largh. > 500 Lungh. > 1000	Max 10 mm	Max 9 mm
Spessore >120 <= 350 Per tutte le lunghezze e larghezze	Max 12 mm	Max 10 mm
Spessore > 350 Per tutte le lunghezze e larghezze	Max 30 mm	Max 20 mm

9 Attestazione del Controllo Qualità Finale

Le misurazioni effettuate da Pedrotti Meccanica sulle piastre vengono registrate sul modulo interno (Mod.72).

Qualora il cliente necessiti di ricevere copia di tale modulo o abbia esigenze di specifiche misurazioni dovrà comunicarlo in fase di richiesta d'offerta.



Per convenzione, il posizionamento delle colonne C(n) ed i riferimenti ai lati delle piastre saranno sempre quelli riportati nella figura 1.

Eventuali altri metodi saranno applicati solo su esplicita richiesta del cliente.

ATTENZIONE: Questa è una copia digitale, il documento originale è conservato in ufficio con relative approvazioni

PREPARATA	CONTROLLATA	VERIFICATA
RSGI	Resp. Rep. Speciale	Direttore Stabilimento